

Nabídka býků

Forestris
servis

JARO 2024



**Pečujeme
o vaše stádo**

Žijeme naším posláním

Vytvářet hodnoty, budovat důvěru
a přinášet výsledky progresivním chovatelům

TECHNOLOGIE

které pomáhají chovatelům
v rozvoji a pokroku do budoucna

- Alta COW WATCH
- Alta BLUE LINK
- Alta GPS
- DairyComp
- Genomické testování

PRODUKTY

k zajištění optimálního zdraví
v jakémkoliv prostředí

- RumiLife CAL24
- Sušené mlezivo od SCCL
- Drenčovací pumpa

DŮVĚRYHODNÝ TÝM

se zkušenostmi řešit problémy
a pomoci rozvoji farmy

- Genetika
- Reprodukce
- Management transitního období
- Analýza a interpretace dat
- Management chovu telat

GENETIKA

pro vytvoření efektivního budoucího
stáda, které produkuje více za méně

- CONCEPT PLUS
- Alta ADVANTAGE
- G-STAR
- FUTURE STAR
- Prověření býci

Jsme hrdými partnery



Jsme členy Dairy Cattle Reproduction Council



Drenčovací pumpy Drench-Mate

- ✓ Prevence metabolických poruch krav po otelení
- ✓ Zavodnění a podání energetických nápojů u nemocných zvířat
- ✓ Snadná obsluha, nálev během 1–1,5 minuty
- ✓ Několik typů drenčovacích pump (25–95 litrů)
- ✓ Trvanlivé materiály, vyrobeno v USA
- ✓ Náhradní díly skladem
- ✓ Více než 15 let na trhu

Drench-Mate[®]





Alta COW WATCH

Repro, health & welfare

Alta Cow Watch je systém, pomocí kterého komunikují zvířata s chovatelem. Společnost NEDAP jej vyvinula a stále zdokonaluje pro sledování říjové aktivity krav a jalovic, sledování zdraví a welfare. Díky skupinovým upozorněním má chovatel přehled o dění na krmném žlabu a ve stádě 24 hodin denně a 7 dní v týdnu. S pomocí tohoto systému je možné řídit stádo i na dálku z pracovní cesty, popř. z dovolené. Využijte výhody precizního sledování zvířat ve svůj prospěch.

- ✓ Detekce říje
- ✓ Sledování zdraví
- ✓ Identifikace
- ✓ Snadné vyhledání zvířete ve stáji
- ✓ Informace o příjmu krmiva, přežvykování a neaktivitě
- ✓ Trendy chování stáda
- ✓ Integrace a propojitelnost s dalšími technologiemi
- ✓ Flexibilita
- ✓ Informace v reálném čase
- ✓ Prověřená a spolehlivá technologie
- ✓ Podpůrný tým



vas DAIRYCOMP

Moderní software pro řízení stáda

- ✓ Intuitivní online Platforma a aplikace pro mobilní telefony a tablety
- ✓ Možnost kontrolovaného sdílení dat s poradci chovu
- ✓ Precizní nastavení reprodukčních protokolů
- ✓ Obecné a detailní analýzy
- ✓ Spolehlivé ukládání dat
- ✓ Rychlé a snadné zadávání dat
- ✓ Automatické tvorby sestav
- ✓ Vytváření denních nebo týdenních pracovních plánů
- ✓ Sledování zdraví a léčení
- ✓ Připravovací plán, sledování rodokmenů
- ✓ Sklad inseminačních dávek
- ✓ Sestavy šité na míru
- ✓ Pravidelné aktualizace
- ✓ Kompatibilní s RFID identifikací
- ✓ Bezpečné úložiště dat

Alta Cow Watch je systém, pomocí kterého komunikuje kráva s chovatelem. V období stání na sucho a v přípravě na porod je informace z respondéru jedinou, kterou chovatel má o zdravotním stavu krav. Díky těmto informacím dokážeme nastavit protokoly farmy, které pomáhají snižovat riziko poporodních komplikací, které vznikají právě v období před otelením. Zároveň chovatel dokáže včas pracovat se zvířaty, které to skutečně potřebují.



Alta COW WATCH

Repro, health & welfare



Drench-Mate®

Drench Mate drenchovací pumpy pomáhají v prevenci metabolických poruch krav po otelení a slouží k zavodnění a podání energetických nápojů u nemocných zvířat. Drench Mate pumpy jsou vysoce sofistikované modely dostupné v několika typech (25–95 litrů) s možností provést nálev zvířete během 1–1,5 minuty. Vyrobeno v USA z kvalitních trvanlivých materiálů.

Drenchovací přípravek Drench-Mate Drench je vyvinutý pro krávy po otelení. Obsahuje 3 zdroje vápníku, draslík, hořčík, vitamíny A, C, D, E, niacin a kvasinky. Rozpouští se v teplé vodě a krávám se podává co nejdříve po otelení pomocí drenchovací pumpy.



RumiLife® CAL24™ je unikátní vápníkový bolus, který obsahuje 3 zdroje „rychlého“ a „pomalého“ vápníku. Po otelení se aplikují dva bolusy, které obsahují celkem 100 gramů vápníku, hořčík a vitamín D. „Rychlý“ vápník se vstřebává přes stěnu bacheru, „pomalý“ vápník projde navázaný na hořčík a vitamín D až do tenkého střeva, kde se vstřebává. CAL24 tak pokrývá potřebu vápníku krávy 24h po otelení.

RumiLife®
CAL24™
Calcium Supplement



Dairy Comp je nejrozšířenější software pro řízení mléčných farem na světě. Díky záznamům a přesným pracovním sestavám je možné efektivně pracovat se stádem a jednotlivými zvířaty. Zadávání dat k nemocným zvířatům zpřesňuje a zefektivňuje léčbu. Analýzy umožňují vyhodnocování léčebných procesů a usnadňují přijímání rozhodnutí na základě konkrétních dat. Chovatel se může porovnávat s podobnými farmami ve své oblasti a může sledovat trendy stáda v produkci, reprodukci a zdraví.

 **vas**
DAIRYCOMP



Genetika a genomické testování

– lepší genetický základ ovlivňuje i fungování krávy v poporodním období. Genetika ovlivňuje predispozice pro metabolické poruchy po otelení, náchylnost k mastitidám, reprodukci a samozřejmě i produkci krav. Genomické testování pomáhá efektivně budovat stádo ekonomicky efektivních krav, které se otelí, chovatel je připustí, zjistí březí a zasuší. Pomocí vhodných býků, jejichž výběr provádíme na základě genetického plánu farmy, dostáváme do stáda geny pro lepší produkci, reprodukci, zdraví a typ.



Perfect Udder
by Dairy Tech, Inc.

Vše pro váš prosperující chov

www.prozootechniky.cz

Perfect Udder pytlíky na mlezivo, vyvinuté společností Dairy Tech Incorporated, jsou řešením pro manipulaci s mlezivem od nadojení až po zkrmení bez obav z opětovné kontaminace. Tento pytlík umožňuje pasterizaci mleziva, jeho chlazení nebo zmrazování, ohřívání a podávání přes cucák nebo jícnovou sondu.

Genetika pro lepší udržitelnost



vysoká
produkce mléka



dlouhověkost
krávy



lepší
reprodukce



menší
spotřeba krmiva



menší
uhlíková stopa

AltaOLAF	2774 lb M	7,4 PL	137 \$ úspora krmiva
AltaDOBBY	2195 lb M	4,9 PL	159 \$ úspora krmiva
AltaCIMARRON	1699 lb M	6,3 PL	346 \$ úspora krmiva
AltaGRAVERAVE	1660 lb M	4,4 PL	146 \$ úspora krmiva
AltaPLAYBONUS	1614 lb M	6,3 PL	131 \$ úspora krmiva
AltaWALDO	1489 lb M	6,1 PL	233 \$ úspora krmiva
AltaGIVEAWAY	1422 lb M	3,5 PL	288 \$ úspora krmiva
AltaWHEELHOUSE	1173 lb M	5,5 PL	121 \$ úspora krmiva

Genetika pro robotické dojení



vysoká
produkce mléka



dlouhověkost
krávy



lepší
reprodukce



menší
spotřeba krmiva



robotické
dojení

AltaSLAVIA	2376 lb M	4,1 PL	2,81 SB
AltaWOODSIDE	1896 lb M	5,2 PL	2,67 SB
AltaPLAYBONUS	1614 lb M	6,3 PL	131 \$ úspora krmiva
AltaGIVEAWAY	1422 lb M	3,5 PL	288 \$ úspora krmiva
AltaKAWAII	1315 lb M	4,8 PL	1063 \$ DWP
AltaTALA	1310 lb M	7,3 PL	1,8 DPR
AltaPLINKO	1278 lb M	4,9 PL	2,80 SB
AltaSEVERUS	1199 lb M	6,7 PL	1,7 DPR



TPI
3186

NMŠ
1180

AltaVERLO

011HO16818

PEAK ALTAVERLO-ET

AltaMAINSTREAM X AltaMAGNIFIQUE

HO840M003252198492 | NAR. 1/29/2023

aAa 243 | DMS 456,246 | EFI 12.4 %

halotypy: HH1F HH2F HH3F HH4F HH5F HCDF HH6F HMWO

Genetické kódy: TC TD TE TL TP TR TV TY

Kappa-Casein: AA Beta-Casein: A1A2

CDCB & HA-USA Genetic Evaluations 04/2024



TYP (prověřen na 0 dcerách 0 stád)

	-2	-1	0	1	2		
rámec						+1.72	velký
kapacita						+1.10	pevná
hloubka těla						+0.79	hluboké
mléčný typ						+0.90	jemný
sklon pánve						+2.00	skloněný
šířka pánve						+1.45	široká
končetiny z boku						-0.07	strmý
končetiny ze zadu						+0.60	otevřené
úhel paznehtu						+0.87	strmý
skóre končetin						+0.70	vyšoké
upnutí př. vemene						+1.73	pevné
zadní v. vemene						+1.57	vyšoké
zadní š. vemene						+2.25	široké
závěsný vaz						+0.50	pevný
hloubka vemene						+1.58	mělké
rozmístění předních						+1.31	uzavřené
rozmístění zadních s						+1.20	uzavřené
délka struků						-1.09	krátké

PRODUKCE (0 dcerách 0 stád) 79% Rel

mléko	1423 Lbs		CM\$	\$1200
protein	67 Lbs	0.08%	FM\$	\$1055
tuk	127 Lbs	0.25%	GM\$	\$1108
Uspořené krmivo	-47			

ZDRAVÍ

PL	6.3	DPR	-0.4	SCS	2.66
C-Liv	+2.0	CCR	0.9	MAST	3.5
H-Liv	+0.6	HCR	2.0	METR	2.8
DWP\$	\$1247	DA	0.6	KETO	2.0
WT\$	\$112	RETP	0.4	MFEV	0.0%

ZNAMY PORODŮ

obtížnost porodů	2.0	61% Rel	MNT - vliv otce	5.9	57% Rel
obtížnost telení	1.6	57% Rel	MNT - vliv matky	4.1	56% Rel

TYP

typ	1.40	vemeno	1.29
BWC	1.07	končetiny	0.35



TPI
3147

NMŠ
1161

AltaMACARIO

011HO16616 | NBR-267

PLAIN-KNOLL ALTAMACARIO-ET

AltaZEMINI X ACURA

HO840M003213324023 | NAR. 8/20/2022

aAa 324 | DMS 456,561 | EFI 12.1 %

halotypy: HH1F HH2F HH3F HH4F HH5F HCDF HH6F HMWO

Genetické kódy: TC TD TE TL TP TR TV TY

Kappa-Casein: AB Beta-Casein: A2A2

CDCB & HA-USA Genetic Evaluations 04/2024



TYP (prověřen na 0 dcerách 0 stád)

	-2	-1	0	1	2		
rámec						+1.03	velký
kapacita						+0.79	pevná
hloubka těla						+0.56	hluboké
mléčný typ						+1.20	jemný
sklon pánve						-0.14	zdvížený
šířka pánve						+1.26	široká
končetiny z boku						-0.50	strmý
končetiny ze zadu						+0.40	otevřené
úhel paznehtu						+0.94	strmý
skóre končetin						+0.62	vyšoké
upnutí př. vemene						+1.40	pevné
zadní v. vemene						+1.41	vyšoké
zadní š. vemene						+1.87	široké
závěsný vaz						+0.11	pevný
hloubka vemene						+0.45	mělké
rozmístění předních						+0.92	uzavřené
rozmístění zadních s						+0.52	uzavřené
délka struků						-0.46	krátké

PRODUKCE (0 dcerách 0 stád) 80% Rel

mléko	2042 Lbs		CM\$	\$1179
protein	87 Lbs	0.08%	FM\$	\$1035
tuk	116 Lbs	0.12%	GM\$	\$1068
Uspořené krmivo	-60			

ZDRAVÍ

PL	5.5	DPR	-1.6	SCS	2.82
C-Liv	+2.7	CCR	-0.4	MAST	3.0
H-Liv	+0.5	HCR	0.8	METR	1.0
DWP\$	\$1194	DA	1.0	KETO	1.5
WT\$	\$47	RETP	-0.2	MFEV	0.0%

ZNAMY PORODŮ

obtížnost porodů	2.0	63% Rel	MNT - vliv otce	5.5	59% Rel
obtížnost telení	2.1	59% Rel	MNT - vliv matky	4.1	57% Rel

TYP

typ	1.32	vemeno	0.97
BWC	0.50	končetiny	0.39



TPI
3143

NM\$
1235

AltaWALDO

011HO16996

PEN-COL ALTAWALDO-ET
FROST BITE X GAMEDAY
HO840M003247091619 | NAR. 11/29/2022
aAa 432 | DMS 135,345 | EFI 12.0 %
halotypy: HH1F HH2F HH3F HH4F HH5F HCDF HH6F HMWO
Genetické kódy: TC TD TE TL TP TR TV TY
Kappa-Casein: AA Beta-Casein: A2A2
CDCB & HA-USA Genetic Evaluations 04/2024



TYP (prověřen na 0 dcerách 0 stád)

	-2	-1	0	1	2		
rámec						-0.69	malý
kapacita						-0.63	slabá
hloubka těla						-0.88	mělké
mléčný typ						+0.40	jemný
sklon páneve						-1.24	zdvížený
šířka páneve						+0.71	široká
končetiny z boku						+1.29	šavlovitý
končetiny ze zadu						-0.57	vbočené
úhel paznehtu						-0.48	ploché
skóre končetin						-0.02	nízké
upnutí př. vemene						+1.04	pevné
zadní v. vemene						+1.77	vysoké
zadní š. vemene						+1.58	široké
závěsný vaz						+0.14	pevný
hloubka vemene						+0.23	mělké
rozmístění předních						+0.39	uzavřené
rozmístění zadních s						+0.50	uzavřené
délka struků						-0.48	krátké

PRODUKCE (0 dcerách 0 stád) 79% Rel

mléko	1489 Lbs	CM\$	\$1251
protein	63 Lbs	0.06%	FM\$ \$1140
tuk	128 Lbs	0.24%	GM\$ \$1213
Uspořené krmivo	233		

ZDRAVÍ

PL	6.1	DPR	0.4	SCS	2.72
C-Liv	+1.6	CCR	2.2	MAST	2.3
H-Liv	+1.0	HCR	4.2	METR	1.6
DWP\$	\$1228	DA	0.4	KETO	1.4
WT\$	\$-19	RETP	0.0	MFEV	0.0%

ZNAKY PORODŮ

obtížnost porodů	1.8	63% Rel	MNT - vliv otce	5.6	61% Rel
obtížnost telení	2.7	57% Rel	MNT - vliv matky	4.6	55% Rel

TYP

typ	0.63	vemeno	1.26
BWC	-0.75	končetiny	-0.06



TPI
3140

NM\$
1179

AltaKAWAII

011HO16334 | NBR-254

PEAK ALTAKAWAII-ET
AltaKEVLOW X PURSUIT
HO840M003247843230 | NAR. 2/13/2022
aAa 324 | DMS 561,135 | EFI 13.0 %
halotypy: HH1F HH2F HH3F HH4F HH5F HCDF HH6F HMWO
Genetické kódy: TC TD TE TL TP TR TV TY
Kappa-Casein: AE Beta-Casein: A1A2
CDCB & HA-USA Genetic Evaluations 04/2024



TYP (prověřen na 0 dcerách 0 stád)

	-2	-1	0	1	2		
rámec						+0.36	velký
kapacita						-0.15	slabá
hloubka těla						+0.02	hluboké
mléčný typ						+1.56	jemný
sklon páneve						-0.53	zdvížený
šířka páneve						+0.37	široká
končetiny z boku						+0.71	šavlovitý
končetiny ze zadu						+0.13	otevřené
úhel paznehtu						-0.08	ploché
skóre končetin						+0.23	vysoké
upnutí př. vemene						+0.94	pevné
zadní v. vemene						+1.52	vysoké
zadní š. vemene						+2.42	široké
závěsný vaz						+0.10	pevný
hloubka vemene						+0.33	mělké
rozmístění předních						+0.60	uzavřené
rozmístění zadních s						+0.24	uzavřené
délka struků						-0.37	krátké

PRODUKCE (0 dcerách 0 stád) 80% Rel

mléko	1315 Lbs	CM\$	\$1203
protein	74 Lbs	0.11%	FM\$ \$1011
tuk	138 Lbs	0.30%	GM\$ \$1146
Uspořené krmivo	92		

ZDRAVÍ

PL	4.8	DPR	-0.8	SCS	2.79
C-Liv	-0.1	CCR	1.2	MAST	1.8
H-Liv	+0.3	HCR	1.0	METR	1.9
DWP\$	\$1063	DA	-0.1	KETO	1.3
WT\$	\$-94	RETP	0.2	MFEV	0.0%

ZNAKY PORODŮ

obtížnost porodů	1.9	63% Rel	MNT - vliv otce	6.3	60% Rel
obtížnost telení	1.7	61% Rel	MNT - vliv matky	4.9	60% Rel

TYP

typ	1.05	vemeno	1.14
BWC	-0.69	končetiny	0.11



TPI
3113

NM\$
1194

AltaHUBBLE

011HO16927

PLAIN-KNOLL ALTAHUBBLE-ET

AltaEXQUISITE X ACURA

HO840M003213324047 | NAR. 11/7/2022

aAa 324 | DMS 123,135 | EFI 12.8 %

halotypy: HH1F HH2F HH3F HH4F HH5F HCDF HH6C HMWO

Genetické kódy: TC TD TE TL TP TR TV TY

Kappa-Casein: BB Beta-Casein: A1A2

CDCB & HA-USA Genetic Evaluations 04/2024



TYP (prověřen na 0 dcerách 0 stád)

	-2	-1	0	1	2	
rámec						+0.74 velký
kapacita						+0.14 pevná
hloubka těla						+0.08 hluboké
mléčný typ						+0.97 jemný
sklon páneve						+1.33 skloněný
šířka páneve						+0.06 široká
končetiny z boku						-0.11 strmý
končetiny ze zadu						+0.07 otevřené
úhel paznehtu						+0.48 strmý
skóre končetin						+0.36 vysoké
upnutí př. vemene						+0.78 pevné
zadní v. vemene						+1.19 vysoké
zadní š. vemene						+1.47 široké
závěsný vaz						+0.13 pevný
hloubka vemene						+0.58 mělké
rozmístění předních						+0.29 uzavřené
rozmístění zadních s						+0.29 uzavřené
délka struků						-0.84 krátké

PRODUKCE (0 dcerách 0 stád) 80% Rel

mléko	1685 Lbs		CM\$	\$1215
protein	78 Lbs	0.09%	FM\$	\$1058
tuk	103 Lbs	0.13%	GM\$	\$1130
Uspořené krmivo	121			

ZDRAVÍ

PL	6.8	DPR	-0.1	SCS	2.75
C-Liv	+3.5	CCR	1.6	MAST	4.1
H-Liv	+0.7	HCR	2.6	METR	2.0
DWP\$	\$1306	DA	0.5	KETO	1.9
WT\$	\$150	RETP	0.1	MFEV	0.0%

ZNAKY PORODŮ

obtížnost porodů	2.1	63% Rel	MNT - vliv otce	5.6	60% Rel
obtížnost telení	1.8	58% Rel	MNT - vliv matky	4.4	56% Rel

TYP

typ	0.93	vemeno	0.74
BWC	-0.17	končetiny	0.16



TPI
3083

NM\$
1179

AltaSAMSON

011HO16342 | NBR-278

PEAK ALTASAMSON-ET

AltaKEVLOW X BIG AL

HO840M003247843337 | NAR. 2/26/2022

aAa 342 | DMS 234,123 | EFI 12.7 %

halotypy: HH1F HH2F HH3F HH4F HH5C HCDF HH6F HMWO

Genetické kódy: TC TD TE TL TP TR TV TY

Kappa-Casein: BB Beta-Casein: A1A2

CDCB & HA-USA Genetic Evaluations 04/2024



TYP (prověřen na 0 dcerách 0 stád)

	-2	-1	0	1	2	
rámec						+1.13 velký
kapacita						+0.16 pevná
hloubka těla						+0.53 hluboké
mléčný typ						+1.53 jemný
sklon páneve						-0.05 zdvižený
šířka páneve						+0.07 široká
končetiny z boku						+0.09 šavlovitý
končetiny ze zadu						-0.55 vbočené
úhel paznehtu						+0.41 strmý
skóre končetin						+0.15 vysoké
upnutí př. vemene						+1.24 pevné
zadní v. vemene						+0.84 vysoké
zadní š. vemene						+1.02 široké
závěsný vaz						-0.51 slabý
hloubka vemene						+0.86 mělké
rozmístění předních						-0.24 široké
rozmístění zadních s						-0.60 široké
délka struků						+0.76 dlouhé

PRODUKCE (0 dcerách 0 stád) 79% Rel

mléko	1535 Lbs		CM\$	\$1205
protein	81 Lbs	0.11%	FM\$	\$1004
tuk	125 Lbs	0.22%	GM\$	\$1083
Uspořené krmivo	48			

ZDRAVÍ

PL	5.9	DPR	-2.1	SCS	2.66
C-Liv	+0.5	CCR	0.4	MAST	4.3
H-Liv	+0.7	HCR	0.1	METR	2.0
DWP\$	\$1318	DA	0.1	KETO	1.9
WT\$	\$170	RETP	0.8	MFEV	0.0%

ZNAKY PORODŮ

obtížnost porodů	2.1	76% Rel	MNT - vliv otce	6.1	65% Rel
obtížnost telení	2.7	71% Rel	MNT - vliv matky	5.1	65% Rel

TYP

typ	0.96	vemeno	0.48
BWC	-0.29	končetiny	-0.24



TPI
3076

NM\$
1197

AltaREYES

011HO16405 | NBR-268

PEAK ALTAREYES-ET
JALAPENO X AltaPLINKO
HO840M003247843605 | NAR. 5/4/2022
aAa 243 | DMS 246,456 | EFI 11.4 %
halotypy: HH1F HH2F HH3F HH4F HH5F HCDF HH6F HMW1
Genetické kódy: MW TC TD TL TP TR TV TY
Kappa-Casein: AB Beta-Casein: A2A2
CDCB & HA-USA Genetic Evaluations 04/2024



TYP (prověřen na 0 dcerách 0 stád)

	-2	-1	0	1	2	
rámec						+0.05 velký
kapacita						-0.18 slabá
hloubka těla						+0.01 hluboké
mléčný typ						+1.70 jemný
sklon páneve						+1.35 skloněný
šířka páneve						+0.27 široká
končetiny z boku						-0.07 strmý
končetiny ze zadu						-1.03 vbočené
úhel paznehtu						-0.44 plochý
skóre končetin						-0.58 nízké
upnutí př. vemene						-0.53 slabé
zadní v. vemene						+0.59 vysoké
zadní š. vemene						+1.79 široké
závěsný vaz						+0.26 pevný
hloubka vemene						-1.52 hluboké
rozmístění předních						+0.05 uzavřené
rozmístění zadních s						+0.58 uzavřené
délka struků						+0.27 dlouhé

PRODUKCE (0 dcerách 0 stád) 79% Rel

mléko	1855 Lbs		CM\$	\$1218
protein	80 Lbs	0.07%	FM\$	\$1070
tuk	126 Lbs	0.18%	GM\$	\$1139
Uspořené krmivo	80			

ZDRAVÍ

PL	5.6	DPR	-0.9	SCS	2.60
C-Liv	-0.3	CCR	0.5	MAST	4.1
H-Liv	+0.6	HCR	0.8	METR	2.1
DWP\$	\$1332	DA	0.5	KETO	1.6
WT\$	\$99	RETP	0.4	MFEV	-0.2%

ZNAKY PORODŮ

obtížnost porodů	2.1	62% Rel	MNT - vliv otce	5.5	59% Rel
obtížnost telení	1.6	59% Rel	MNT - vliv matky	3.8	57% Rel

TYP

typ	0.29	vemeno	0.13
BWC	-0.87	končetiny	-0.74



TPI
3056

NM\$
1177

AltaGRAVERAVE

011HO16479 | NBR-245

PEAK ALTAGRAVERAVE-ET
PENDULUM X AltaSTEALTH
HO840M003239114893 | NAR. 1/5/2022
aAa 342 | DMS 345,135 | EFI 11.6 %
halotypy: HH1F HH2F HH3F HH4F HH5F HCDF HH6F HMW0
Genetické kódy: TC TD TE TL TP TR TV TY
Kappa-Casein: AB Beta-Casein: A1A2
CDCB & HA-USA Genetic Evaluations 04/2024



TYP (prověřen na 0 dcerách 0 stád)

	-2	-1	0	1	2	
rámec						+0.79 velký
kapacita						+0.25 pevná
hloubka těla						+0.47 hluboké
mléčný typ						+1.53 jemný
sklon páneve						+0.46 skloněný
šířka páneve						+0.02 široká
končetiny z boku						+0.26 šavlovitý
končetiny ze zadu						-0.83 vbočené
úhel paznehtu						+0.10 strmý
skóre končetin						-0.68 nízké
upnutí př. vemene						+0.39 pevné
zadní v. vemene						+0.46 vysoké
zadní š. vemene						+1.16 široké
závěsný vaz						+0.60 pevný
hloubka vemene						-0.18 hluboké
rozmístění předních						+0.86 uzavřené
rozmístění zadních s						+1.09 uzavřené
délka struků						-0.60 krátké

PRODUKCE (0 dcerách 0 stád) 79% Rel

mléko	1660 Lbs		CM\$	\$1193
protein	74 Lbs	0.08%	FM\$	\$1060
tuk	134 Lbs	0.24%	GM\$	\$1168
Uspořené krmivo	146			

ZDRAVÍ

PL	4.4	DPR	0.1	SCS	2.88
C-Liv	+0.8	CCR	1.4	MAST	0.8
H-Liv	+0.3	HCR	1.5	METR	1.7
DWP\$	\$1201	DA	0.2	KETO	1.3
WT\$	\$-6	RETP	0.3	MFEV	0.0%

ZNAKY PORODŮ

obtížnost porodů	1.7	63% Rel	MNT - vliv otce	4.7	60% Rel
obtížnost telení	1.7	59% Rel	MNT - vliv matky	3.9	58% Rel

TYP

typ	0.29	vemeno	0.34
BWC	-0.32	končetiny	-0.91



TPI
3053

NM\$
1088

AltaEXQUISITE

011HO15874 | NBR-208

PEAK ALTAEXQUISITE-ET

AltaZAZZLE X PURSUIT

HO840M003224955987 | NAR. 1/1/2021

aAa 234 | DMS 234,345 | EFI 12.8 %

halotypy: HH1F HH2F HH3F HH4F HH5F HCDF HH6C HMWO

Genetické kódy: TC TD TE TL TP TR TV TY

Kappa-Casein: AB Beta-Casein: A1A2

CDCB & HA-USA Genetic Evaluations 04/2024



#1 gSIH

TYP (prověřen na 0 dcerách 0 stád)

	-2	-1	0	1	2		
rámec						+1.05	velký
kapacita						+0.15	pevná
hloubka těla						+0.07	hluboké
mléčný typ						+1.12	jemný
sklon pánve						+1.71	skloněný
šířka pánve						+0.32	široká
končetiny z boku						-0.02	strmý
končetiny ze zadu						+0.19	otevřené
úhel paznehtu						+1.05	strmý
skóre končetin						+0.68	vyšoké
upnutí př. vemene						+0.96	pevné
zadní v. vemene						+1.54	vyšoké
zadní š. vemene						+1.82	široké
závěsný vaz						-0.33	slabý
hloubka vemene						+0.54	mělké
rozmístění předních						+0.36	uzavřené
rozmístění zadních s						+0.07	uzavřené
délka struků						+0.14	dlouhé

PRODUKCE (0 dcerách 0 stád) 81% Rel

mléko	1102 Lbs		CM\$	\$1111
protein	66 Lbs	0.11%	FM\$	\$927
tuk	93 Lbs	0.17%	GM\$	\$1058
Uspořené krmivo	107			

ZDRAVÍ

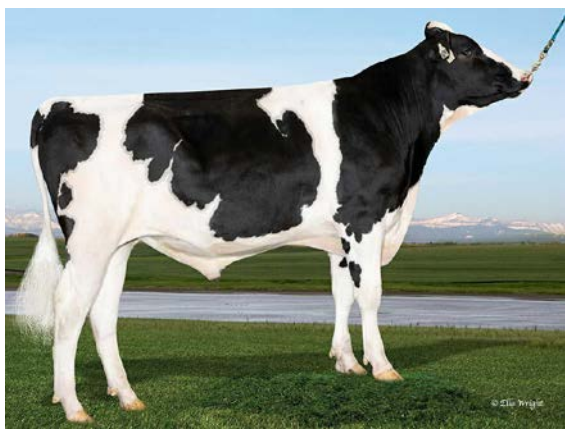
PL	6.4	DPR	0.9	SCS	2.78
C-Liv	+2.6	CCR	3.2	MAST	3.6
H-Liv	+0.6	HCR	3.0	METR	2.5
DWP\$	\$1083	DA	0.5	KETO	2.1
WT\$	\$45	RETP	0.1	MFEV	-0.1%

ZNAKY PORODŮ

obtížnost porodů	1.9	95% Rel	MNT - vliv otce	5.4	90% Rel
obtížnost telení	1.6	70% Rel	MNT - vliv matky	4.2	65% Rel

TYP

typ	1.28	vemeno	0.85
BWC	-0.12	končetiny	0.41



TPI
3037

NM\$
1080

AltaZATE

011HO16299 | NBR-253

PEAK ALTAZATE-ET

AltaZEMINI X TORRO

HO840M003243355458 | NAR. 1/9/2022

aAa 432 | DMS 345,135 | EFI 13.0 %

halotypy: HH1F HH2F HH3F HH4F HH5F HCDF HH6F HMWO

Genetické kódy: TC TD TE TL TP TR TV TY

Kappa-Casein: AB Beta-Casein: A1A2

CDCB & HA-USA Genetic Evaluations 04/2024



TYP (prověřen na 0 dcerách 0 stád)

	-2	-1	0	1	2		
rámec						+0.66	velký
kapacita						+0.38	pevná
hloubka těla						+0.27	hluboké
mléčný typ						+0.96	jemný
sklon pánve						+0.58	skloněný
šířka pánve						-0.13	úzká
končetiny z boku						-0.86	strmý
končetiny ze zadu						-0.43	vbočené
úhel paznehtu						+0.66	strmý
skóre končetin						+0.02	vyšoké
upnutí př. vemene						+1.15	pevné
zadní v. vemene						+0.91	vyšoké
zadní š. vemene						+1.31	široké
závěsný vaz						-0.26	slabý
hloubka vemene						+0.32	mělké
rozmístění předních						+0.83	uzavřené
rozmístění zadních s						+0.54	uzavřené
délka struků						-0.75	krátké

PRODUKCE (0 dcerách 0 stád) 79% Rel

mléko	1534 Lbs		CM\$	\$1100
protein	71 Lbs	0.08%	FM\$	\$953
tuk	119 Lbs	0.20%	GM\$	\$1043
Uspořené krmivo	-25			

ZDRAVÍ

PL	4.4	DPR	-0.5	SCS	2.70
C-Liv	+1.1	CCR	1.3	MAST	2.5
H-Liv	+0.9	HCR	1.5	METR	2.0
DWP\$	\$982	DA	0.3	KETO	0.4
WT\$	\$-120	RETP	0.3	MFEV	-0.1%

ZNAKY PORODŮ

obtížnost porodů	1.4	63% Rel	MNT - vliv otce	4.6	60% Rel
obtížnost telení	1.4	59% Rel	MNT - vliv matky	3.7	57% Rel

TYP

typ	0.60	vemeno	0.67
BWC	-0.03	končetiny	-0.22



TPI
3033

NM\$
1045

AltaWOODSIDE

011HO16263 | NBR-209

PEAK ALTAWOODSIDE-ET
AltaWHEELHOUSE X LIONEL
HOCANM000014074900 | NAR. 7/19/2021
aAa 354 | DMS 135,345 | EFI 12.8 %
halotypy: HH1F HH2F HH3F HH4F HH5F HCDF HH6F HMW1
Genetické kódy: MW TC TD TL TP TR TV TY
Kappa-Casein: AB Beta-Casein: A2A2
CDCB & HA-USA Genetic Evaluations 04/2024



TYP (prověřen na 0 dcerách 0 stád)

	-2	-1	0	1	2	
rámec						+0.74 velký
kapacita						+0.63 pevná
hloubka těla						+0.47 hluboké
mléčný typ						+1.43 jemný
sklon páneve						-0.40 zdvižený
šířka páneve						+1.40 široká
končetiny z boku						-0.30 strmý
končetiny ze zadu						+0.24 otevřené
úhel paznehtu						-0.01 plochý
skóre končetin						+0.28 vysoké
upnutí př. vemene						+1.85 pevné
zadní v. vemene						+2.30 vysoké
zadní š. vemene						+3.11 široké
závěsný vaz						+0.47 pevný
hloubka vemene						+1.03 mělké
rozmístění předních						+0.96 uzavřené
rozmístění zadních s						+1.00 uzavřené
délka struků						-0.46 krátké

PRODUKCE (0 dcerách 0 stád) 81% Rel

mléko	1896 Lbs	CM\$	\$1057
protein	66 Lbs	0.02%	FM\$ \$992
tuk	110 Lbs	0.12%	GM\$ \$968
Uspořené krmivo	58		

ZDRAVÍ

PL	5.2	DPR	-2.0	SCS	2.67
C-Liv	-0.1	CCR	0.6	MAST	2.9
H-Liv	+0.7	HCR	4.0	METR	1.3
DWP\$	\$1129	DA	1.1	KETO	2.0
WT\$	\$108	RETP	0.3	MFEV	0.0%

ZNAKY PORODŮ

obtížnost porodů	2.4	80% Rel	MNT - vliv otce	6.2	70% Rel
obtížnost telení	2.9	70% Rel	MNT - vliv matky	5.6	65% Rel

TYP

typ	1.25	vemeno	1.83
BWC	0.23	končetiny	0.10



TPI
3013

NM\$
1074

AltaFARRUKO

011HO16832

PEAK ALTAFARRUKO-ET
ZAPPY X AltaMAGNIFIQUE
HO840M003247835590 | NAR. 9/14/2022
aAa 342 | DMS 345,456 | EFI 12.1 %
halotypy: HH1F HH2F HH3F HH4F HH5F HCDF HH6F HMW1
Genetické kódy: MW TC TD TL TP TR TV TY
Kappa-Casein: AB Beta-Casein: A1A2
CDCB & HA-USA Genetic Evaluations 04/2024



TYP (prověřen na 0 dcerách 0 stád)

	-2	-1	0	1	2	
rámec						+0.32 velký
kapacita						-0.08 slabá
hloubka těla						-0.34 mělké
mléčný typ						+0.38 jemný
sklon páneve						+1.28 skloněný
šířka páneve						+0.28 široká
končetiny z boku						+0.40 šavlovitý
končetiny ze zadu						-0.88 vbočené
úhel paznehtu						+0.16 strmý
skóre končetin						-0.27 nízké
upnutí př. vemene						+1.31 pevné
zadní v. vemene						+0.85 vysoké
zadní š. vemene						+1.08 široké
závěsný vaz						+0.39 pevný
hloubka vemene						+0.72 mělké
rozmístění předních						+0.78 uzavřené
rozmístění zadních s						+0.77 uzavřené
délka struků						-0.63 krátké

PRODUKCE (0 dcerách 0 stád) 79% Rel

mléko	1963 Lbs	CM\$	\$1087
protein	72 Lbs	0.04%	FM\$ \$1004
tuk	104 Lbs	0.10%	GM\$ \$1019
Uspořené krmivo	-15		

ZDRAVÍ

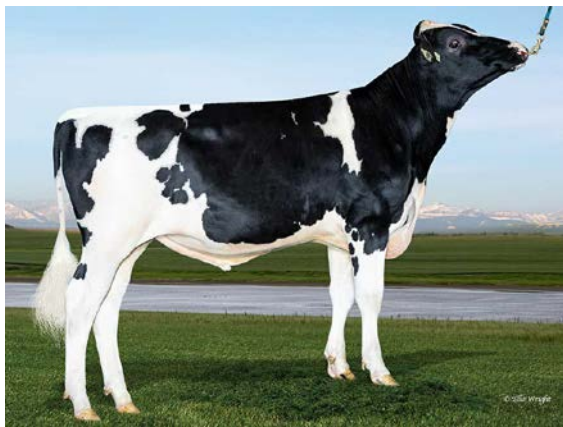
PL	5.6	DPR	-0.2	SCS	2.72
C-Liv	+2.1	CCR	1.3	MAST	2.9
H-Liv	+0.5	HCR	1.4	METR	2.3
DWP\$	\$1040	DA	0.2	KETO	1.4
WT\$	\$51	RETP	0.7	MFEV	0.0%

ZNAKY PORODŮ

obtížnost porodů	1.7	63% Rel	MNT - vliv otce	5.7	60% Rel
obtížnost telení	1.7	57% Rel	MNT - vliv matky	4.4	56% Rel

TYP

typ	0.47	vemeno	0.88
BWC	-0.14	končetiny	-0.49



TPI
2994

NM\$
1122

AltaSEVERUS

011HO15900 | NBR-169

PEAK ALTASEVERUS-ET

AltaPLINKO X CRIMSON

HO840M003224956127 | NAR. 2/8/2021

aAa 324 | DMS 345,456 | EFI 12.3 %

halotypy: HH1F HH2F HH3F HH4F HH5F HCDF HH6F HMWO

Genetické kódy: TC TD TE TL TP TR TV TY

Kappa-Casein: AB Beta-Casein: A2A2

CDCB & HA-USA Genetic Evaluations 04/2024



TYP (prověřen na 0 dcerách 0 stád)

	-2	-1	0	1	2		
rámec						+0.77	velký
kapacita						-0.15	slabá
hloubka těla						+0.03	hluboké
mléčný typ						+1.03	jemný
sklon pánve						+1.84	skloněný
šířka pánve						-0.18	úzká
končetiny z boku						-0.19	strmý
končetiny ze zadu						-0.81	vbočené
úhel paznehtu						0.00	plochý
skóre končetin						-0.55	nízké
upnutí př. vemene						-0.14	slabé
zadní v. vemene						-0.24	nízké
zadní š. vemene						+0.58	široké
závěsný vaz						-0.42	slabý
hloubka vemene						-0.14	hluboké
rozmístění předních						-0.51	široké
rozmístění zadních s						-0.32	široké
délka struků						+0.18	dlouhé

PRODUKCE (0 dcerách 0 stád) 82% Rel

mléko	1199 Lbs		CM\$	\$1147
protein	69 Lbs	0.11%	FM\$	\$956
tuk	104 Lbs	0.20%	GM\$	\$1101
Uspořené krmivo	19			

ZDRAVÍ

PL	6.7	DPR	1.7	SCS	2.65
C-Liv	+2.9	CCR	3.8	MAST	2.7
H-Liv	+0.5	HCR	2.9	METR	1.4
DWP\$	\$1191	DA	0.5	KETO	2.1
WT\$	\$143	RETP	0.1	MFEV	0.0%

ZNAKY PORODŮ

obtížnost porodů	1.6	96% Rel	MNT - vliv otce	5.8	91% Rel
obtížnost telení	1.5	70% Rel	MNT - vliv matky	4.2	64% Rel

TYP

typ	-0.15	vemeno	-0.27
BWC	-0.44	končetiny	-0.80



TPI
2992

NM\$
1116

AltaTALA

011HO16404

PEAK ALTATALA-ET

AltaZEMINI X NO EXCUSE

HO840M003247843602 | NAR. 5/4/2022

aAa 234 | DMS 234,123 | EFI 12.0 %

halotypy: HH1F HH2F HH3F HH4F HH5F HCDF HH6C HMWO

Genetické kódy: TC TD TE TL TP TR TV TY

Kappa-Casein: AB Beta-Casein: A2A2

CDCB & HA-USA Genetic Evaluations 04/2024



TYP (prověřen na 0 dcerách 0 stád)

	-2	-1	0	1	2		
rámec						+0.53	velký
kapacita						-0.12	slabá
hloubka těla						-0.23	mělké
mléčný typ						+0.88	jemný
sklon pánve						+0.59	skloněný
šířka pánve						+0.56	široká
končetiny z boku						+0.26	šavlovitý
končetiny ze zadu						-0.72	vbočené
úhel paznehtu						-0.28	plochý
skóre končetin						-0.27	nízké
upnutí př. vemene						+0.24	pevné
zadní v. vemene						+0.49	vyšoké
zadní š. vemene						+0.81	široké
závěsný vaz						-0.24	slabý
hloubka vemene						-0.15	hluboké
rozmístění předních						+0.23	uzavřené
rozmístění zadních s						+0.19	uzavřené
délka struků						+0.40	dlouhé

PRODUKCE (0 dcerách 0 stád) 79% Rel

mléko	1310 Lbs		CM\$	\$1136
protein	60 Lbs	0.07%	FM\$	\$1005
tuk	94 Lbs	0.15%	GM\$	\$1090
Uspořené krmivo	102			

ZDRAVÍ

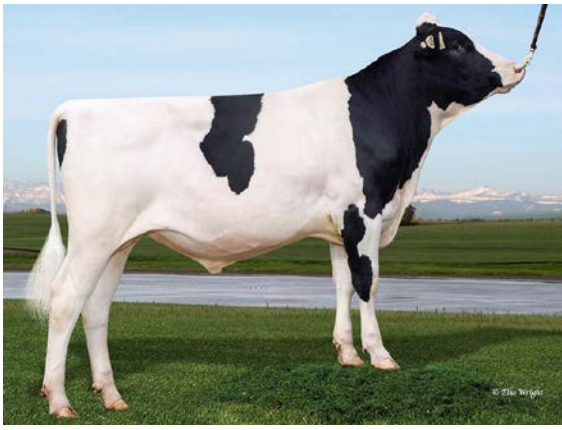
PL	7.3	DPR	1.8	SCS	2.57
C-Liv	+2.5	CCR	3.7	MAST	4.7
H-Liv	+0.4	HCR	3.3	METR	2.5
DWP\$	\$1243	DA	0.6	KETO	1.6
WT\$	\$260	RETP	0.1	MFEV	-0.1%

ZNAKY PORODŮ

obtížnost porodů	1.7	63% Rel	MNT - vliv otce	5.1	59% Rel
obtížnost telení	1.4	58% Rel	MNT - vliv matky	3.5	56% Rel

TYP

typ	-0.02	vemeno	0.17
BWC	-0.30	končetiny	-0.52



TPI
2966

NM\$
1016

AltaGIVEAWAY

011HO15432 | NBR-255

HEIDIFARM ALTAGIVEAWAY-ET

GAMECHANGER X ROMERO

HOCANM000013165419 | NAR. 8/7/2019

aAa | DMS 561,135 | EFI 11.5 %

halotypy: HH1F HH2F HH3F HH4F HH5F HCDF HH6F HMWO

Genetické kódy: TC TD TE TL TP TR TV TY

Kappa-Casein: BE Beta-Casein: A1A2

CDCB & HA-USA Genetic Evaluations 04/2024



TYP (prověřen na 85 dcerách 9 stád)

	-2	-1	0	1	2		
rámec						-0.42	malý
kapacita						-1.01	slabá
hloubka těla						-0.62	mělké
mléčný typ						+1.38	jemný
sklon páneve						-0.98	zdvížený
šířka páneve						-0.39	úzká
končetiny z boku						-1.27	strmý
končetiny ze zadu						+0.94	otevřené
úhel paznehtu						+0.99	strmý
skóre končetin						+0.64	vysoké
upnutí př. vemene						+1.94	pevné
zadní v. vemene						+2.17	vysoké
zadní š. vemene						+1.71	široké
závěsný vaz						+0.18	pevný
hloubka vemene						+1.09	mělké
rozmístění předních						+0.14	uzavřené
rozmístění zadních s						+0.16	uzavřené
délka struků						+0.27	dlouhé

PRODUKCE (204 dcerách 19 stád) 95% Rel

mléko	1422 Lbs		CM\$	\$1034
protein	63 Lbs	0.06%	FM\$	\$909
tuk	102 Lbs	0.16%	GM\$	\$988
Uspořené krmivo	288			

ZDRAVÍ

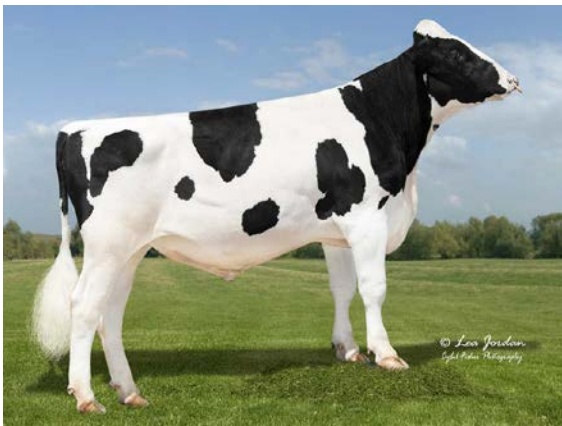
PL	3.5	DPR	-1.4	SCS	2.64
C-Liv	+0.1	CCR	-0.8	MAST	0.9
H-Liv	+0.8	HCR	1.2	METR	1.9
DWP\$	\$980	DA	0.7	KETO	1.5
WT\$	\$35	RETP	-0.7	MFEV	0.1%

ZNAKY PORODŮ

obtížnost porodů	1.6	96% Rel	MNT - vliv otce	5.1	90% Rel
obtížnost telení	2.5	77% Rel	MNT - vliv matky	4.9	78% Rel

TYP

typ	0.85	vemeno	1.68
BWC	-1.59	končetiny	0.84



TPI
2958

NM\$
1063

AltaLUCHE

011HO15225 | NEO-982

PEAK ALTALUCHE-ET

MARIUS X JEDI

H0840M003200824580 | NAR. 11/25/2018

aAa 534 | DMS 345,135 | EFI 12.4 %

halotypy: HH1F HH2F HH3F HH4F HH5F HCDF HH6F HMWO

Genetické kódy: TC TD TE TL TP TR TV TY

Kappa-Casein: BB Beta-Casein: A1A2

CDCB & HA-USA Genetic Evaluations 04/2024



TYP (prověřen na 286 dcerách 52 stád)

	-2	-1	0	1	2		
rámec						+0.29	velký
kapacita						-0.43	slabá
hloubka těla						+0.09	hluboké
mléčný typ						+1.84	jemný
sklon páneve						+0.32	skloněný
šířka páneve						-0.68	úzká
končetiny z boku						-1.37	strmý
končetiny ze zadu						-0.30	vbočené
úhel paznehtu						+0.61	strmý
skóre končetin						-0.04	nízké
upnutí př. vemene						+0.48	pevné
zadní v. vemene						+1.04	vysoké
zadní š. vemene						+1.54	široké
závěsný vaz						+0.14	pevný
hloubka vemene						+0.05	mělké
rozmístění předních						+0.61	uzavřené
rozmístění zadních s						+0.38	uzavřené
délka struků						-0.94	krátké

PRODUKCE (1331 dcerách 151 stád) 98% Rel

mléko	3032 Lbs		CM\$	\$1069
protein	96 Lbs	0.01%	FM\$	\$1034
tuk	84 Lbs	-0.10%	GM\$	\$980
Uspořené krmivo	99			

ZDRAVÍ

PL	5.2	DPR	-1.9	SCS	2.83
C-Liv	+0.8	CCR	0.2	MAST	4.0
H-Liv	+0.4	HCR	-1.9	METR	1.6
DWP\$	\$1279	DA	0.0	KETO	1.4
WT\$	\$126	RETP	0.3	MFEV	-0.2%

ZNAKY PORODŮ

obtížnost porodů	1.4	95% Rel	MNT - vliv otce	6.0	88% Rel
obtížnost telení	1.7	87% Rel	MNT - vliv matky	5.1	86% Rel

TYP

typ	0.56	vemeno	0.65
BWC	-1.22	končetiny	-0.18



TPI
2937

NM\$
1117

AltaOLAF

011HO15088 | NEO-947

PEAK ALTAOLAF-ET

RESOLVE X DELCO

HO840M003150701313 | NAR. 6/28/2018

aAa 243 | DMS 345,234 | EFI 10.6 %

halotypy: HH1F HH2F HH3F HH4F HH5F HCDF HH6F HMWO

Genetické kódy: TC TD TE TL TP TR TV TY

Kappa-Casein: AE Beta-Casein: A1A1

CDCB & HA-USA Genetic Evaluations 04/2024



TYP (prověřen na 561 dcerách 71 stád)

	-2	-1	0	1	2		
rámec						-0.21	malý
kapacita						-0.99	slabá
hloubka těla						-1.18	mělké
mléčný typ						-0.09	hrubý
sklon pánve						+1.65	skloněný
šířka pánve						+0.82	široká
končetiny z boku						+0.11	šavlovitý
končetiny ze zadu						-1.86	vbočené
úhel paznehtu						-0.92	plochý
skóre končetin						-1.98	nizké
upnutí př. vemene						+0.88	pevné
zadní v. vemene						+1.09	vyšoké
zadní š. vemene						+0.87	široké
závěsný vaz						+1.49	pevný
hloubka vemene						+0.80	mělké
rozmístění předních						+1.19	uzavřené
rozmístění zadních s						+1.54	uzavřené
délka struků						-1.16	krátké

PRODUKCE (2399 dcerách 262 stád) 99% Rel

mléko	2774 Lbs		CM\$	\$1114
protein	69 Lbs	-0.06%	FM\$	\$1175
tuk	87 Lbs	-0.06%	GM\$	\$1078
Uspořené krmivo	137			

ZDRAVÍ

PL	7.4	DPR	1.4	SCS	2.76
C-Liv	+3.1	CCR	3.1	MAST	0.7
H-Liv	+1.6	HCR	2.0	METR	1.1
DWP\$	\$999	DA	0.5	KETO	2.4
WT\$	\$-112	RETP	0.2	MFEV	0.0%

ZNAKY PORODŮ

obtížnost porodů	1.7	97% Rel	MNT - vliv otce	5.4	92% Rel
obtížnost telení	2.2	91% Rel	MNT - vliv matky	5.0	92% Rel

TYP

typ	0.01	vemeno	1.05
BWC	-0.67	končetiny	-2.01



TPI
2931

NM\$
1059

AltaPLAYBONUS

011HO1981 | NBR-258

WINSTAR ALTAPLAYBONUS-ET

AltaZAZZLE X BILLY

HO840M003214292626 | NAR. 10/25/2020

aAa 243 | DMS 123,135 | EFI 12.9 %

halotypy: HH1F HH2F HH3F HH4F HH5F HCDF HH6F HMWO

Genetické kódy: TC TD TE TL TP TR TV TY

Kappa-Casein: AB Beta-Casein: A1A2

CDCB & HA-USA Genetic Evaluations 04/2024



TYP (prověřen na 0 dcerách 0 stád)

	-2	-1	0	1	2		
rámec						-0.17	malý
kapacita						-0.41	slabá
hloubka těla						-0.61	mělké
mléčný typ						+0.40	jemný
sklon pánve						+0.22	skloněný
šířka pánve						+0.33	široká
končetiny z boku						+0.12	šavlovitý
končetiny ze zadu						-0.35	vbočené
úhel paznehtu						+0.11	strmý
skóre končetin						+0.09	vyšoké
upnutí př. vemene						+1.09	pevné
zadní v. vemene						+1.11	vyšoké
zadní š. vemene						+0.82	široké
závěsný vaz						+0.27	pevný
hloubka vemene						+0.57	mělké
rozmístění předních						+0.74	uzavřené
rozmístění zadních s						+0.77	uzavřené
délka struků						-0.34	krátké

PRODUKCE (0 dcerách 0 stád) 81% Rel

mléko	1614 Lbs		CM\$	\$1068
protein	59 Lbs	0.03%	FM\$	\$1004
tuk	103 Lbs	0.14%	GM\$	\$991
Uspořené krmivo	131			

ZDRAVÍ

PL	6.3	DPR	-0.5	SCS	2.82
C-Liv	+2.3	CCR	0.8	MAST	2.5
H-Liv	+0.6	HCR	1.4	METR	2.1
DWP\$	\$1015	DA	0.4	KETO	1.9
WT\$	\$49	RETP	0.2	MFEV	-0.1%

ZNAKY PORODŮ

obtížnost porodů	1.7	93% Rel	MNT - vliv otce	5.3	87% Rel
obtížnost telení	1.4	70% Rel	MNT - vliv matky	4.2	65% Rel

TYP

typ	0.58	vemeno	0.93
BWC	-0.52	končetiny	0.04



TPI
2915

NM\$
1014

AltaDOBBY

011H015779 | NXB-825

PEAK ALTADOBBY-ET

FASTBALL X MILKTIME

HO840M003212150578 | NAR. 5/19/2020

aAa 423 | DMS 345,135 | EFI 12.6 %

halotypy: HH1F HH2F HH3F HH4F HH5F HCDF HH6F HMW0

Genetické kódy: TC TD TE TL TP TR TV TY

Kappa-Casein: AB Beta-Casein: A2A2

CDCB & HA-USA Genetic Evaluations 04/2024



TYP (prověřen na 0 dcerách 0 stád)

	-2	-1	0	1	2		
rámec						+0.03	velký
kapacita						+0.04	pevná
hloubka těla						-0.31	mělké
mléčný typ						+0.39	jemný
sklon páneve						+1.13	skloněný
šířka páneve						+0.05	široká
končetiny z boku						-1.43	strmý
končetiny zezadu						+0.01	otevřené
úhel paznehtu						-0.04	plochý
skóre končetin						-0.30	nízké
upnutí př. vemene						+0.85	pevné
zadní v. vemene						+1.03	vysoké
zadní š. vemene						+1.29	široké
závěsný vaz						+0.30	pevný
hloubka vemene						+0.55	mělké
rozmístění předních						+0.26	uzavřené
rozmístění zadních s						+0.54	uzavřené
délka struků						-0.80	krátké

PRODUKCE (0 dcerách 0 stád) 81% Rel

mléko	2195 Lbs		CM\$	\$1020
protein	65 Lbs	-0.01%	FM\$	\$1008
tuk	92 Lbs	0.03%	GM\$	\$957
Uspořené krmivo	159			

ZDRAVÍ

PL	4.9	DPR	-0.9	SCS	2.69
C-Liv	+1.9	CCR	0.1	MAST	1.4
H-Liv	+0.9	HCR	2.5	METR	2.1
DWP\$	\$1065	DA	0.8	KETO	2.3
WT\$	\$77	RETP	-0.3	MFEV	0.1%

ZNAKY PORODŮ

obtížnost porodů	1.6	98% Rel	MNT - vliv otce	5.1	95% Rel
obtížnost telení	2.2	70% Rel	MNT - vliv matky	4.5	65% Rel

TYP

typ	0.58	vemeno	0.86
BWC	-0.16	končetiny	-0.29



TPI
2912

NM\$
937

AltaBOJACK

011H016185 | NXB-960

PEAK ALTABOJACK-ET

ROCKETFIRE X MARIUS

HO840M003238808299 | NAR. 6/13/2021

aAa 234 | DMS 561,135 | EFI 12.1 %

halotypy: HH1F HH2F HH3F HH4F HH5F HCDF HH6C HMW1

Genetické kódy: MW TC TD TL TP TR TV TY

Kappa-Casein: AB Beta-Casein: A2A2

CDCB & HA-USA Genetic Evaluations 04/2024



TYP (prověřen na 0 dcerách 0 stád)

	-2	-1	0	1	2		
rámec						+1.23	velký
kapacita						+0.48	pevná
hloubka těla						+0.34	hluboké
mléčný typ						+1.25	jemný
sklon páneve						-0.08	dvížený
šířka páneve						+0.50	široká
končetiny z boku						-0.19	strmý
končetiny zezadu						-0.42	vbočené
úhel paznehtu						+0.05	strmý
skóre končetin						-0.07	nízké
upnutí př. vemene						+0.63	pevné
zadní v. vemene						+1.51	vysoké
zadní š. vemene						+2.04	široké
závěsný vaz						-0.03	slabý
hloubka vemene						-0.08	hluboké
rozmístění předních						-0.14	široké
rozmístění zadních s						-0.11	široké
délka struků						-0.53	krátké

PRODUKCE (0 dcerách 0 stád) 81% Rel

mléko	1813 Lbs		CM\$	\$950
protein	71 Lbs	0.05%	FM\$	\$854
tuk	94 Lbs	0.08%	GM\$	\$864
Uspořené krmivo	-172			

ZDRAVÍ

PL	4.7	DPR	-0.9	SCS	2.81
C-Liv	+3.4	CCR	0.6	MAST	3.3
H-Liv	+0.7	HCR	0.8	METR	2.8
DWP\$	\$1134	DA	0.5	KETO	2.3
WT\$	\$128	RETP	0.5	MFEV	0.0%

ZNAKY PORODŮ

obtížnost porodů	1.7	91% Rel	MNT - vliv otce	6.4	82% Rel
obtížnost telení	1.4	70% Rel	MNT - vliv matky	4.3	64% Rel

TYP

typ	0.70	vemeno	0.62
BWC	0.15	končetiny	-0.43



TPI
2904

NM\$
1046

AltaPLINKO

011HO15037 | NBR-004

PEAK ALTAPLINKO-ET
MARIUS X AltaTOPSHOT
HO840M003200824505 | NAR. 10/17/2018
aAa 423 | DMS 345,234 | EFI 13.2 %
halotypy: HH1F HH2F HH3F HH4F HH5F HCDF HH6F HMW0
Genetické kódy: TC TD TE TL TP TR TV TY
Kappa-Casein: AB Beta-Casein: A1A2
CDCB & HA-USA Genetic Evaluations 04/2024



#6 prověřený v ČR podle SIH

TYP (prověřen na 793 dcerách 139 stád)

	-2	-1	0	1	2		
rámec						+0.13	velký
kapacita						-1.07	slabá
hloubka těla						-0.68	mělké
mléčný typ						+1.36	jemný
sklon pánve						+0.87	skloněný
šířka pánve						-0.41	úzká
končetiny z boku						+0.11	šavlovitý
končetiny ze zadu						-1.14	vbočené
úhel paznehtu						-0.86	plochý
skóre končetin						-0.41	nízké
upnutí př. vemene						-0.49	slabé
zadní v. vemene						+0.23	vysoké
zadní š. vemene						+0.86	široké
závěsný vaz						-0.86	slabý
hloubka vemene						-0.90	hluboké
rozmístění předních						-1.06	široké
rozmístění zadních s						-0.91	široké
délka struků						+0.51	dlouhé

PRODUKCE (3113 dcerách 353 stád) 99% Rel

	mléko	1278 Lbs	CM\$	\$1068
protein	70 Lbs	0.10%	FM\$	\$892
tuk	112 Lbs	0.21%	GM\$	\$1010
Uspořené krmivo	48			

ZDRAVÍ

	PL	4.9	DPR	-0.2	SCS	2.80
C-Liv	+1.3	CCR	1.6	MAST	1.0	
H-Liv	+0.5	HCR	1.2	METR	2.1	
DWP\$	\$919	DA	0.1	KETO	2.0	
WT\$	\$-168	RETP	0.1	MFEV	-0.1%	

ZNAKY PORODŮ

obtížnost porodů	1.4	99% Rel	MNT - vliv otce	5.1	96% Rel
obtížnost telení	1.9	96% Rel	MNT - vliv matky	5.0	95% Rel

TYP

typ	-0.11	vemeno	-0.29
BWC	-1.50	končetiny	-0.67



TPI
2882

NM\$
973

AltaWHEELHOUSE

011HO15365 | NBR-128

PEAK WHEELHOUSE-ET
PURSUIT X DUKE
HO840M003209641362 | NAR. 9/2/2019
aAa 423 | DMS 135,345 | EFI 12.3 %
halotypy: HH1F HH2F HH3F HH4F HH5F HCDF HH6F HMW1
Genetické kódy: MW TC TD TL TP TR TV TY
Kappa-Casein: AB Beta-Casein: A2A2
CDCB & HA-USA Genetic Evaluations 04/2024



TYP (prověřen na 161 dcerách 20 stád)

	-2	-1	0	1	2		
rámec						+0.67	velký
kapacita						+0.71	pevná
hloubka těla						+0.24	hluboké
mléčný typ						+0.80	jemný
sklon pánve						+2.15	skloněný
šířka pánve						+1.69	široká
končetiny z boku						-0.47	strmý
končetiny ze zadu						+0.14	otevřené
úhel paznehtu						-0.21	plochý
skóre končetin						-0.01	nízké
upnutí př. vemene						+0.86	pevné
zadní v. vemene						+1.33	vysoké
zadní š. vemene						+2.71	široké
závěsný vaz						+0.25	pevný
hloubka vemene						+0.77	mělké
rozmístění předních						+1.05	uzavřené
rozmístění zadních s						+1.03	uzavřené
délka struků						-0.99	krátké

PRODUKCE (327 dcerách 66 stád) 97% Rel

	mléko	1173 Lbs	CM\$	\$986
protein	53 Lbs	0.06%	FM\$	\$884
tuk	99 Lbs	0.18%	GM\$	\$896
Uspořené krmivo	121			

ZDRAVÍ

	PL	5.5	DPR	-1.2	SCS	2.83
C-Liv	+1.8	CCR	0.2	MAST	1.7	
H-Liv	+0.3	HCR	4.0	METR	1.3	
DWP\$	\$1021	DA	0.9	KETO	1.8	
WT\$	\$81	RETP	0.4	MFEV	-0.1%	

ZNAKY PORODŮ

obtížnost porodů	1.8	99% Rel	MNT - vliv otce	6.6	97% Rel
obtížnost telení	1.4	96% Rel	MNT - vliv matky	5.1	96% Rel

TYP

typ	0.60	vemeno	1.20
BWC	0.60	končetiny	-0.15



TPI
2882

NM\$
991

AltaLASSITER

011HO16214 | NXB-872

PEAK ALTALASSITER-ET

AltaSHAMROCKER X FASTBALL

HO840M003224956533 | NAR. 5/24/2021

aAa 456 | DMS 456,561 | EFI 11.8 %

halotypy: HH1F HH2F HH3F HH4F HH5F HCDF HH6F HMWO

Genetické kódy: TC TD TE TL TP TR TV TY

Kappa-Casein: AB Beta-Casein: A2A2

CDCB & HA-USA Genetic Evaluations 04/2024



TYP (prověřen na 0 dcerách 0 stád)

	-2	-1	0	1	2		
rámec						+0.26	velký
kapacita						+0.17	pevná
hloubka těla						+0.11	hluboké
mléčný typ						+0.93	jemný
sklon páneve						+0.11	skloněný
šířka páneve						+0.19	široká
končetiny z boku						-0.66	strmý
končetiny ze zadu						-0.69	vbočené
úhel paznehtu						-0.16	plochý
skóre končetin						-0.40	nízké
upnutí př. vemene						+0.29	pevné
zadní v. vemene						+0.39	vysoké
zadní š. vemene						+1.09	široké
závěsný vaz						+1.14	pevný
hloubka vemene						-0.05	hluboké
rozmístění předních						+0.70	uzavřené
rozmístění zadních s						+1.28	uzavřené
délka struků						-0.43	krátké

PRODUKCE (0 dcerách 0 stád) 81% Rel

mléko	2831 Lbs		CM\$	\$992
protein	83 Lbs	-0.02%	FM\$	\$995
tuk	92 Lbs	-0.05%	GM\$	\$898
Uspořené krmivo	-6			

ZDRAVÍ

PL	4.8	DPR	-2.0	SCS	2.87
C-Liv	+0.7	CCR	-0.8	MAST	1.0
H-Liv	+1.1	HCR	0.1	METR	1.9
DWP\$	\$1048	DA	0.3	KETO	2.0
WT\$	\$-8	RETP	0.1	MFEV	0.2%

ZNAKY PORODŮ

obtížnost porodů	1.8	74% Rel	MNT - vliv otce	5.2	65% Rel
obtížnost telení	1.6	71% Rel	MNT - vliv matky	3.9	65% Rel

TYP

typ	0.53	vemeno	0.49
BWC	-0.21	končetiny	-0.56



TPI
2881

NM\$
921

AltaSLAVIA

011HO15832 | NXB-862

PEAK ALTASLAVIA-ET

AltaSTEALTH X AltaBUNDLE

HO840M003224955941 | NAR. 12/19/2020

aAa 432 | DMS 345,135 | EFI 11.7 %

halotypy: HH1F HH2F HH3F HH4F HH5C HCDF HH6F HMWO

Genetické kódy: TC TD TE TL TP TR TV TY

Kappa-Casein: AE Beta-Casein: A1A2

CDCB & HA-USA Genetic Evaluations 04/2024



TYP (prověřen na 0 dcerách 0 stád)

	-2	-1	0	1	2		
rámec						+0.77	velký
kapacita						+0.83	pevná
hloubka těla						+0.86	hluboké
mléčný typ						+1.10	jemný
sklon páneve						-1.22	zdvížený
šířka páneve						+0.83	široká
končetiny z boku						+0.04	šavlovitý
končetiny ze zadu						-0.54	vbočené
úhel paznehtu						+0.21	strmý
skóre končetin						-0.41	nízké
upnutí př. vemene						+0.48	pevné
zadní v. vemene						+1.17	vysoké
zadní š. vemene						+1.46	široké
závěsný vaz						+0.99	pevný
hloubka vemene						-0.04	hluboké
rozmístění předních						-0.55	široké
rozmístění zadních s						+0.37	uzavřené
délka struků						+1.53	douhé

PRODUKCE (0 dcerách 0 stád) 81% Rel

mléko	2376 Lbs		CM\$	\$928
protein	77 Lbs	0.01%	FM\$	\$888
tuk	91 Lbs	0.00%	GM\$	\$860
Uspořené krmivo	-95			

ZDRAVÍ

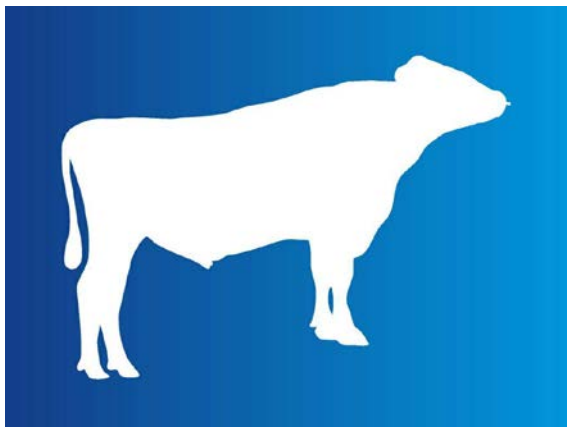
PL	4.1	DPR	-1.1	SCS	2.81
C-Liv	+0.5	CCR	0.5	MAST	0.8
H-Liv	+0.7	HCR	0.9	METR	1.5
DWP\$	\$878	DA	0.0	KETO	2.2
WT\$	\$-118	RETP	0.1	MFEV	0.0%

ZNAKY PORODŮ

obtížnost porodů	2.0	73% Rel	MNT - vliv otce	5.2	65% Rel
obtížnost telení	1.9	70% Rel	MNT - vliv matky	3.5	65% Rel

TYP

typ	0.97	vemeno	0.52
BWC	0.47	končetiny	-0.61



TPI
2952

NM\$
954

AltaLAS-RED

011HO16877

APRILDAY ALTALAS-RED-ET
AltaREFINE-RED X SIGNATURE *RC
HO840M003252208438 | NAR. 11/24/2022
aAa 432 | DMS 246,234 | EFI 11.4 %
halotypy: HH1F HH2F HH3F HH4F HH5F HCDF HH6F HMWO
Genetické kódy: TC TD TE TL TP
Kappa-Casein: AE Beta-Casein: A1A2
CDCB & HA-USA Genetic Evaluations 04/2024



TYP (prověřen na 0 dcerách 0 stád)

	-2	-1	0	1	2		
rámec						+1.13	velký
kapacita						-0.62	slabá
hloubka těla						-0.57	mělké
mléčný typ						+0.98	jemný
sklon páneve						+1.86	skloněný
šířka páneve						+0.21	široká
končetiny z boku						+0.54	šavlovitý
končetiny ze zadu						+0.61	otevřené
úhel paznehtu						+0.78	strmý
skóre končetin						+0.92	vyšoké
upnutí př. vemene						+2.02	pevné
zadní v. vemene						+2.67	vyšoké
zadní š. vemene						+1.76	široké
závěsný vaz						+0.35	pevný
hloubka vemene						+2.17	mělké
rozmístění předních						+0.78	uzavřené
rozmístění zadních s						+0.78	uzavřené
délka struků						-1.51	krátké

PRODUKCE (0 dcerách 0 stád) 79% Rel

mléko	1125 Lbs		CM\$	\$970
protein	53 Lbs	0.06%	FM\$	\$857
tuk	81 Lbs	0.13%	GM\$	\$926
Uspořené krmivo	85			

ZDRAVÍ

PL	5.8	DPR	1.1	SCS	2.76
C-Liv	+2.9	CCR	1.3	MAST	1.2
H-Liv	+0.5	HCR	1.8	METR	1.9
DWP\$	\$989	DA	0.8	KETO	1.1
WT\$	\$94	RETP	0.5	MFEV	0.0%

ZNAKY PORODŮ

obtížnost porodů	2.1	60% Rel	MNT - vliv otce	5.2	54% Rel
obtížnost telení	2.4	56% Rel	MNT - vliv matky	4.6	54% Rel

TYP

typ	1.25	vemeno	1.73
BWC	-0.66	končetiny	0.65



TPI
2801

NM\$
961

AltaCIMARRON-RED

011HO16378 | RED-852

KOEPON ALTACIMARRON-RED-ET
Star P RDC X AltaALTUVE*RC
HONLDM000927223872 | NAR. 10/4/2021
aAa 534126 | EFI 11.4 %
halotypy: HH1F HH2F HH3F HH4F HH5F HCDF HH6F HMWO
Genetické kódy: TC TD TE TL TP TV TY
Kappa-Casein: AE Beta-Casein: A1A2
CDCB & HA-USA Genetic Evaluations 04/2024



TYP (prověřen na 0 dcerách 0 stád)

	-2	-1	0	1	2		
rámec						-1.10	malý
kapacita						-1.04	slabá
hloubka těla						-1.40	mělké
mléčný typ						0.00	hrubý
sklon páneve						+0.07	skloněný
šířka páneve						-0.67	úzká
končetiny z boku						-0.46	strmý
končetiny ze zadu						+0.98	otevřené
úhel paznehtu						+0.21	strmý
skóre končetin						+0.68	vyšoké
upnutí př. vemene						+0.84	pevné
zadní v. vemene						+1.92	vyšoké
zadní š. vemene						+1.64	široké
závěsný vaz						-1.62	slabý
hloubka vemene						+0.40	mělké
rozmístění předních						-0.65	široké
rozmístění zadních s						-1.29	široké
délka struků						-0.73	krátké

PRODUKCE (0 dcerách 0 stád) 80% Rel

mléko	1699 Lbs		CM\$	\$972
protein	59 Lbs	0.02%	FM\$	\$911
tuk	69 Lbs	0.01%	GM\$	\$864
Uspořené krmivo	346			

ZDRAVÍ

PL	6.3	DPR	-1.6	SCS	2.63
C-Liv	+1.3	CCR	-1.0	MAST	2.0
H-Liv	+0.4	HCR	-1.3	METR	1.7
DWP\$	\$1030	DA	0.8	KETO	1.0
WT\$	\$83	RETP	0.5	MFEV	0.0%

ZNAKY PORODŮ

obtížnost porodů	2.0	61% Rel	MNT - vliv otce	6.0	56% Rel
obtížnost telení	2.5	57% Rel	MNT - vliv matky	5.6	57% Rel

TYP

typ	0.44	vemeno	1.08
BWC	-1.23	končetiny	1.02



Kde sehnat všechny pomůcky?

Navštivte náš e-shop, kde naleznete velké množství praktických pomůcek. Využijete je při každodenní práci a usnadníte si řadu procesů.

- **Drenčovací pumpy** – prověřené, kvalitní a spolehlivé drenčovací pumpy, které dovážíme již od roku 2003. V nabídce máme i kompletní sadu náhradních dílů
- **Pomůcky pro inseminaci** – kompletní vybavení, které je potřebné pro provádění inseminace
- **Kontejnery na inseminační dávky a dusík** – široká škála kontejnerů od renomovaného výrobce MVE Biological Solutions
- **Monitorovací systém NEDAP** – pokud vám chybí určitá část monitorovacího systému NEDAP, můžete si ho doplnit
- **Testy březosti** – jednoduchá, ale spolehlivá pomůcka pro rychlou identifikaci březích a jalových krav a jalovic
- **Označování skotu**

www.prozootekniky.cz

Kontaktujte nás



Martin Platil

*Alta Genetics, DairyComp,
drenčovací pumpy*
+420 777 154 773
martin.platil@forestris.cz

Jana Slabá

Alta Genetics, podpora chovatelů
+420 799 116 300
jana.slaba@forestris.cz

Kateřina Grohová

technická podpora DairyComp
+420 608 344 066
dairycomp@forestris.cz

Vladimír Zrebený

Slovensko
+421 905 700 087
vladimir.zrebeny@altaslovensko.sk



forestris.cz



altagenetics.com

Najdete nás také na sociálních sítích

